

Ценови анализ на частните ваканционни имоти в България

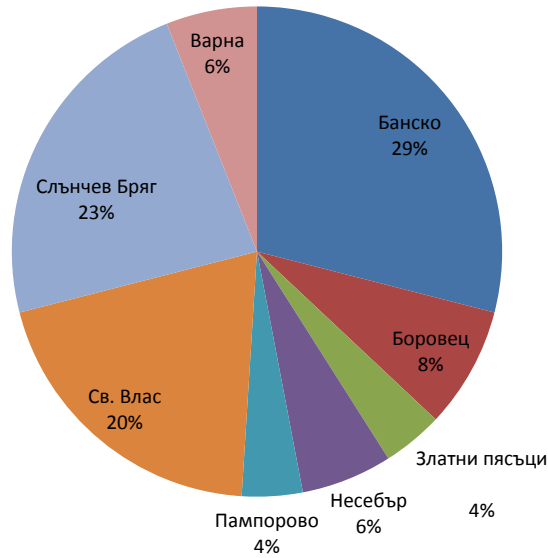
Подготвен от:

BgVakancia.com / RentByOwnerBg.com

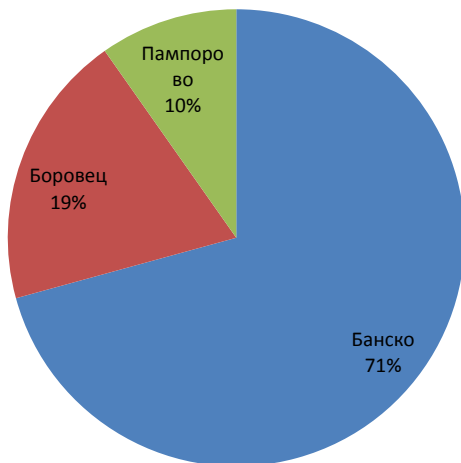
За въпроси и коментари, моля пишете на office@rentbyownerbg.com

Вижте бележките в края на документа за методиката по набора и анализа на данните.

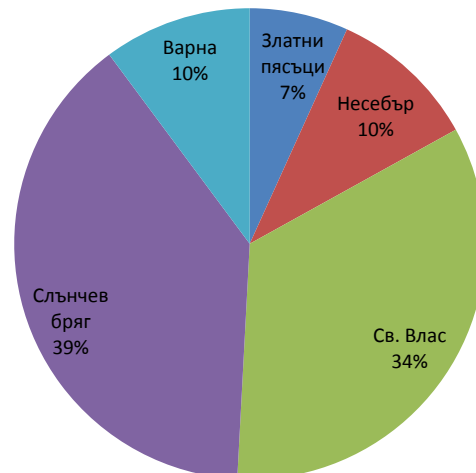
Процент на ваканционните имоти по дестинация



Ваканционни имоти - ски курорти



Ваканционни имоти - морски курорти

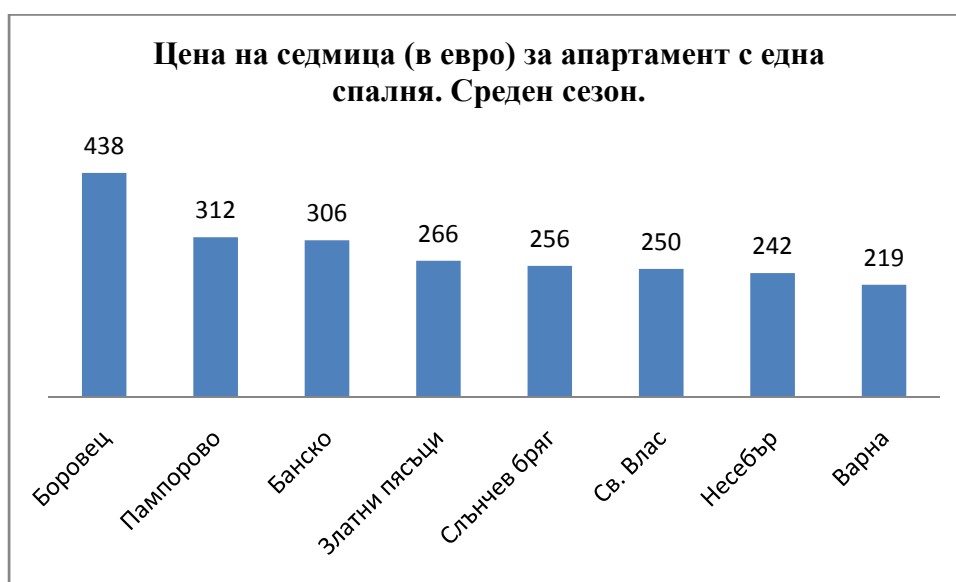


Какви са цените в различните курорти?

Апартаментите в Боровец се предлагат на най-високи цени следвани от Банско и Пампорово. Слънчев бряг, Св. Влас и Златните пясъци имат сходни цени – около 315-325 евро на седмица. Цените във Варна са най-ниски.

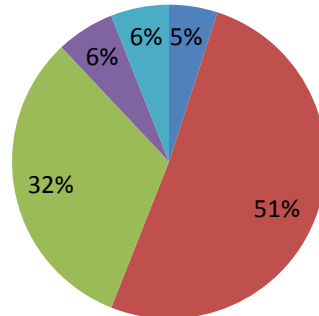


Относителните нива на цените са същите за средния сезон – по-високи в ски курортите сравнено с морските курорти.

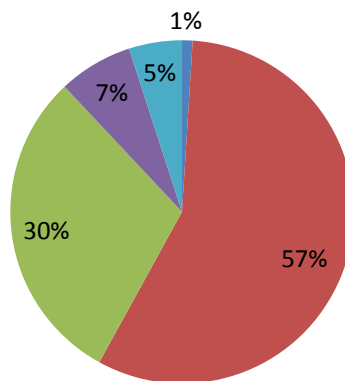


Процент на апартаментите по тип.

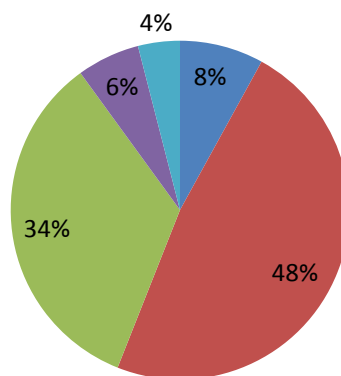
Всички курорти.



Ски курорти.



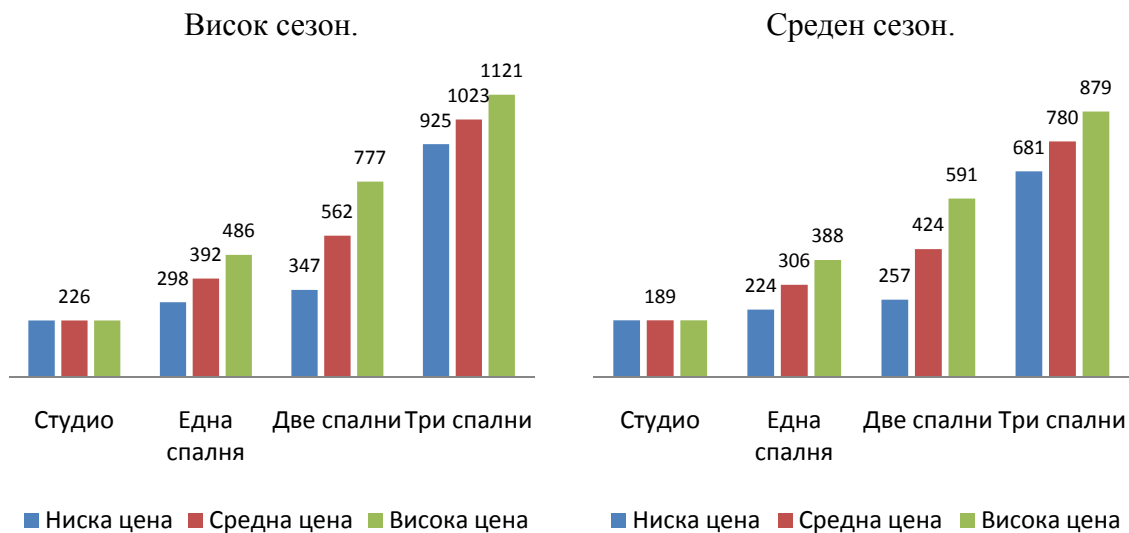
Морски курорти.



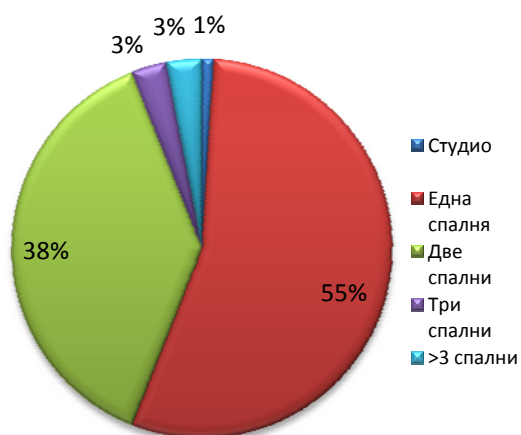
■ Студио ■ Една спалня ■ Две спални ■ Три спални ■ > 3 спални

БАНСКО

Цени на седмица в евро.

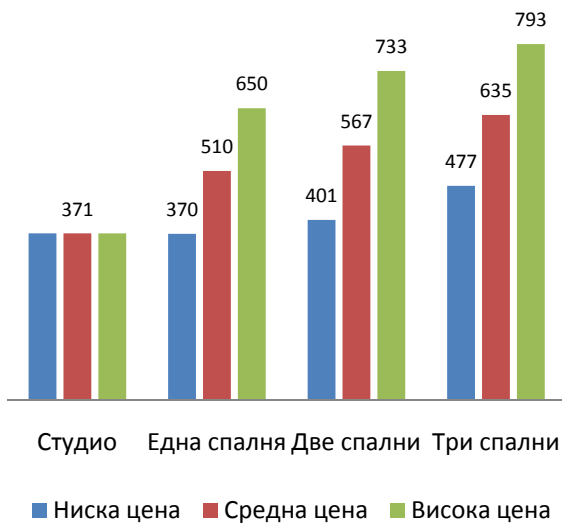
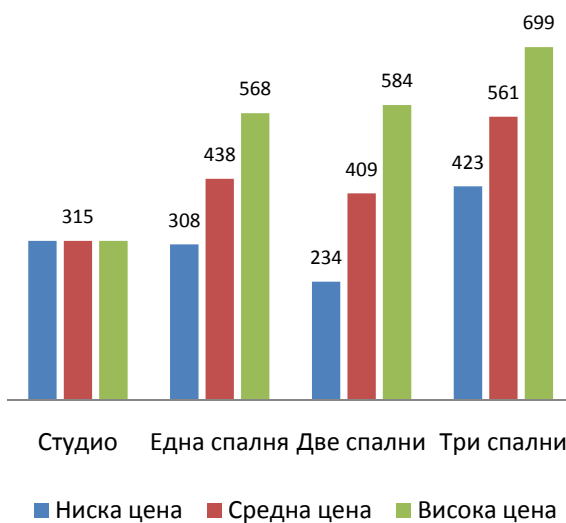
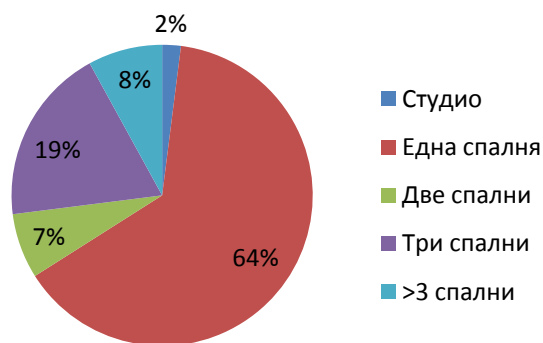


Процент апартаменти по тип.



Бележки:

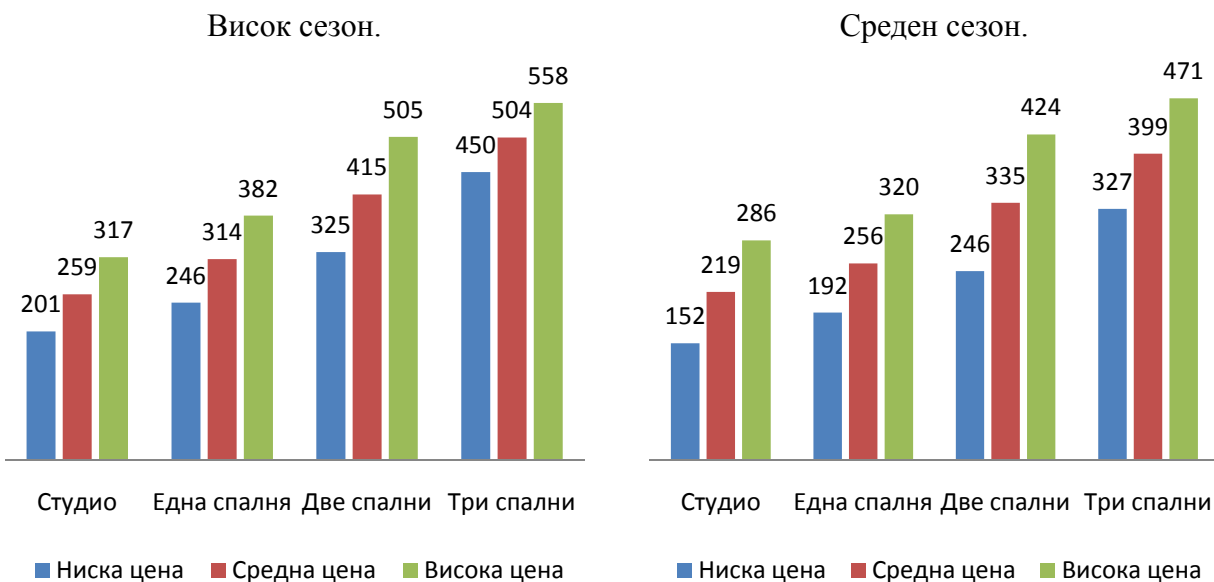
- Цените варират от 226 евра за студио до 1121 евра за скъп апартамент с три спални през високия сезон.
- Има голяма разлика в цените за един и същи тип апартамент.
- Цените през средния сезон са с около 20 процента по-ниски от цените през високия сезон.
- Повече от половината апартаменти са с една спалня.

БОРОВЕЦ**Цени на седмица в евро.****Висок сезон.****Среден сезон.****Процент апартаменти по тип.****Бележки:**

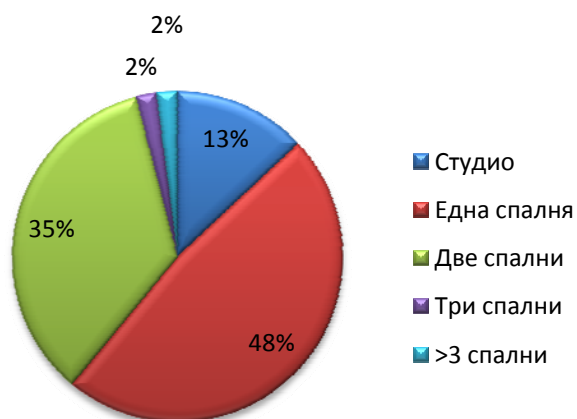
- Цените варират от 371 евра за студио до 793 евра за скъп апартамент с три спални през високия сезон.
- Има голяма разлика в цените за един и същи тип апартамент.
- Цените през средния сезон са с около 20 процента по-ниски от цените през високия сезон.
- Повече от половината апартаменти са с една спалня.

СЛЪНЧЕВ БРЯГ

Цени на седмица в евро.



Процент апартаменти по тип

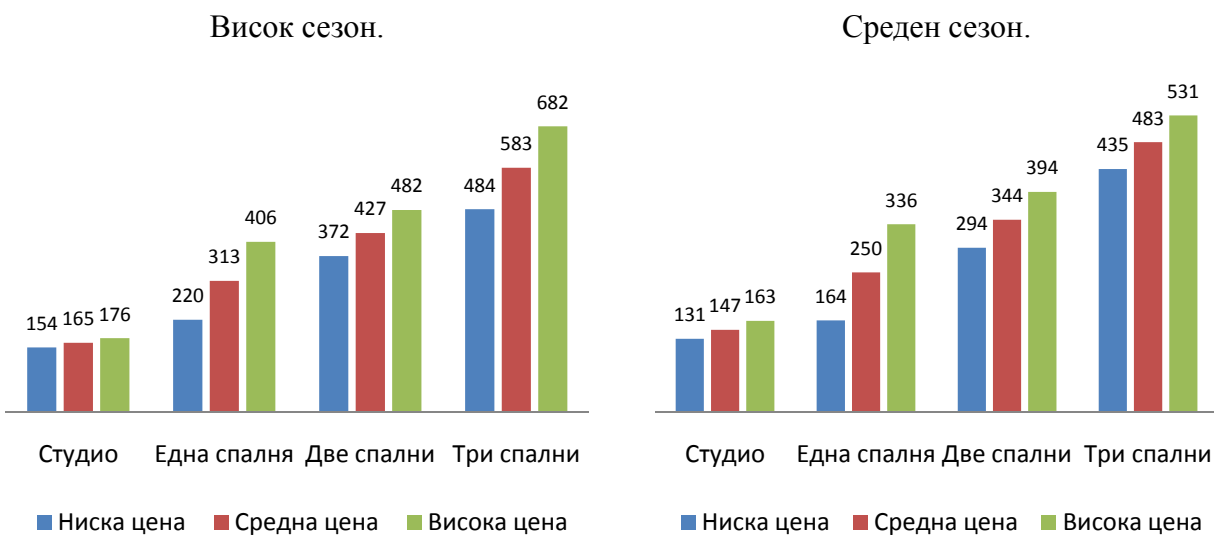


Бележки:

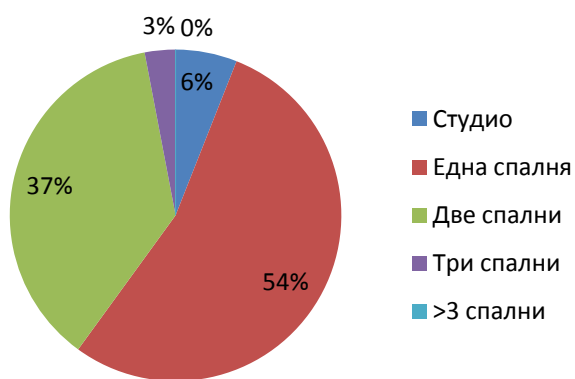
- Цените варират от 201 евра за студио до 558 евра за скъп апартамент с три спални през високия сезон.
- Има голяма разлика в цените за един и същи тип апартамент.
- Цените през средния сезон са с около 20 процента по-ниски от цените през високия сезон.
- Половината от апартаментите са с една спалня.

СВ. ВЛАС

Цени на седмица в евро.



Процент апартаменти по тип.



Бележки:

- Цените варират от 154 евра за студио до 862 евра за скъп апартамент с три спални през високия сезон.
- Има голяма разлика в цените за един и същи тип апартамент.
- Цените през средния сезон са с около 20 процента по-ниски от цените през високия сезон.
- Повече от половината апартаменти са с една спалня.

Бележки по набирането и анализа на данните:

Включени са всички частни ваканционни имоти рекламирани на Holidaylettings, Ownersdirect, и RentByOwnerBg (712 общо) с изключение на дестинации с по-малко от 15 рекламирани имота.

Данните са събрани от 20 Юни до 30 Юни, 2008.

Ниска цена = средната цена – една стандартна девиация;
Висока цена = средната цена + една стандартна девиация

Стандартната девиация е интервала от цени, който включва почти всички цени, но без тези, които са или прекомерно ниски или прекомерно високи спрямо останалите. Така, +/- една стандартна девиация около средната цена обхваща ”нормалния” интервал на цените.